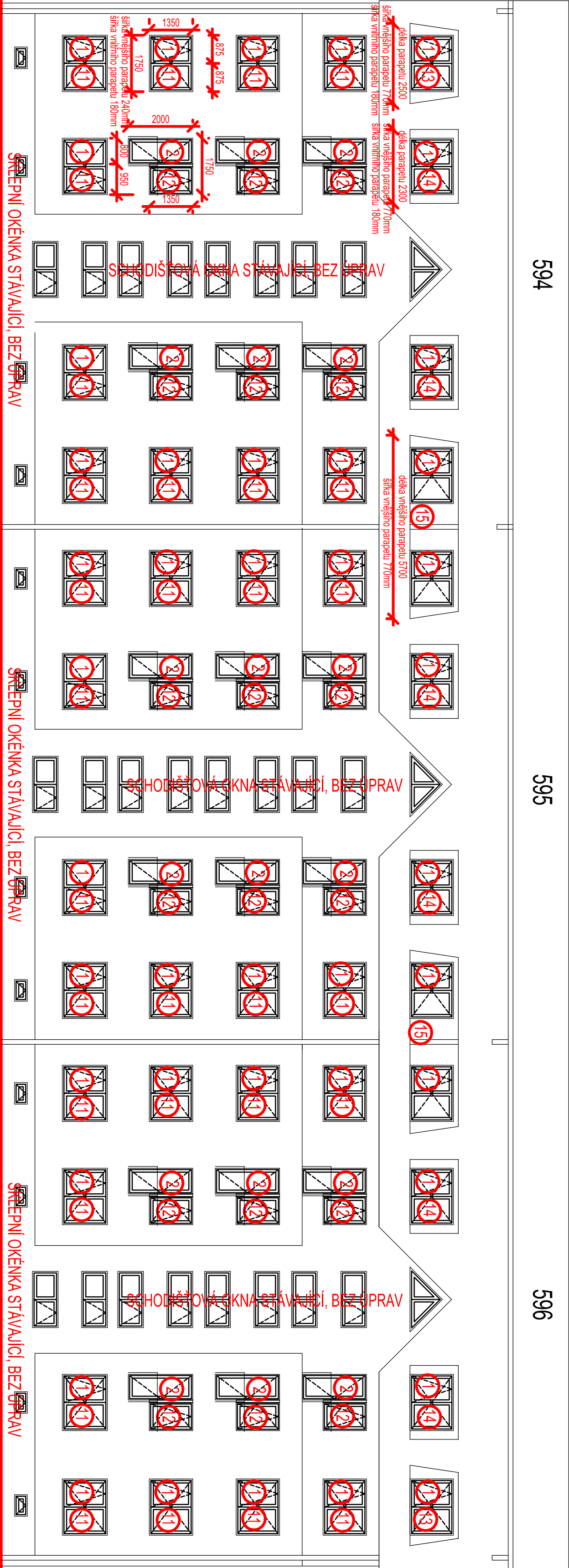


POHLED VÝCHODNÍ č.p. 594 - 596



POZNÁMKY:  
- STÁVAJÍCÍ BYTOVÁ OKNA A BALKONOVÉ SESTAVY BUDOU VYBOURÁVANY, BUDE DBÁNO MAXIMÁLNÍ OPATRNOSTI, ABY OMÍTKY V OSTEHNÍCH A MADRAŽÍCH BYLY PORUŠENY POUZE MINIMÁLNĚ.  
- PO OSAZENÍ OKEN A PARAPETU BUDOU OMÍTKY ZATMELENY, ZEDNICKÝ ZACÍSTĚNÝ A NÁTRĚV NÁTRĚM V PŮVODNÍM ODSTĚNU OMÍTKY  
- STÁVAJÍCÍ OKNA VE SPOLEČNÝCH PROSTORÁCH A VSTUPNÍ DVEŘE DO OBJEKTU NEBUDOU ÚPRAVAMI NIKAK DOTČENY

<div>PSK TUZAR</div> <div>PSK</div>				<div>PSK TUZAR s.r.o.</div> <div>PROJEKCE STAVEBNÍCH KONSTRUKCÍ</div> <div>OSTROVSKÉHO 97/171, 150 00, PRAHA 5</div> <div>tel: +420 261 561 460, IČ: 26 60 46 76</div>	
PROJEKTANT		ZODP. PROJEKTANT	HLAV. INŽ. PROJEKTU		ČÍS. SOUPRAVY
INVESTOR		ING. HANA KUBÍČKOVÁ	ING. JINDŘICH TUZAR		
MĚSTO MÍLOVICE, NÁM. 30. ČERVENA 598, 289 23 MÍLOVICE-MLADÁ					
STAVBA					
MÍLOVICE - VÝMĚNA OKEN V PANELOVÝCH DOMECH					
UL. TOPOLOVÁ Č.P. 594-596, 597-599, 614-615					
OBJEKT		Milovice 594-596			
VÝKRES					
Pohled východní					
ZAK. ČÍSLO					
20 025					
ČÍS. VÝKRESU					
3					